



PACOTE ECONÔMICO MULTIMÍDIA DE LÂMINAS PARA MICROSCOPIA

Descrição / Introdução

Nós oferecemos um novo programa de PACOTE ECONÔMICO MULTIMEDIA DE LÂMINAS PARA MICROSCOPIA para aprendizado e ensino interativos em escolas e na educação.

O novo pacote multimedia visa dar uma sinópsse perfeita num plano geral de todas as linhas de biologia importantes para instrução nas escolas, colégios e universidades e apropriado para trabalho em microscópios.

Uma parte considerável do programa consiste de um extenso manual com descrições e desenhos detalhados do material. Um material complementar muito bem selecionado com folhas e esquemas de trabalho, descrições e figuras dos desenhos servem ao professor em seu trabalho com diferentes temas durante as lições.

O seguinte material é oferecido com o PACOTE MULTIMEDIA:

Lâminas preparadas para microscopia em estojo plástico

Nossas lâminas preparadas para microscópio são elaboradas em nossos laboratórios sob um rigoroso controle científico. São o produto de uma longa experiência combinada com as mais modernas técnicas.

Transparências para retroprojeter coloridas

Transparências são modernas ferramentas visuais e cada vez mais tornam-se parte dos programas de ensino de biologia.

Estas transparências podem inspirar, e também oferecer um auxílio substancial e necessário para a instrução, caracterizada pelo alto grau de clareza dado ao apoio fornecido pelo material ilustrativo.

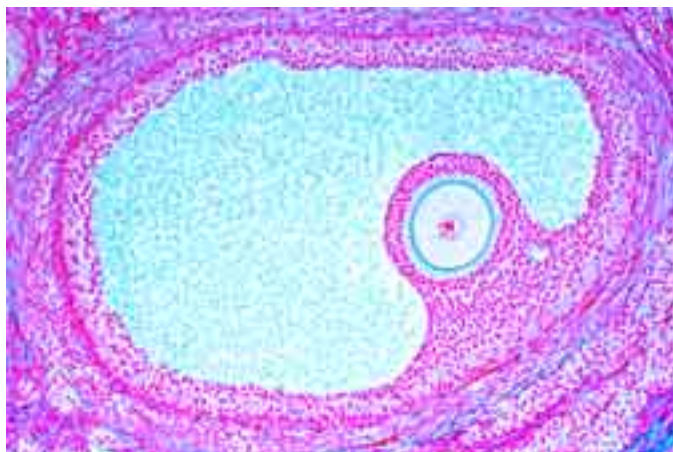
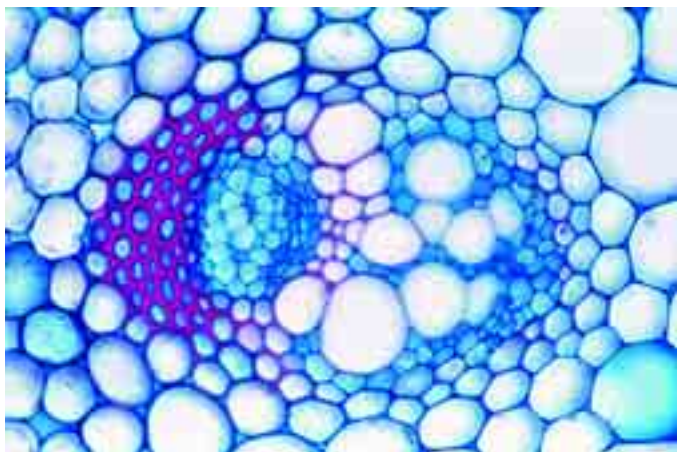
As transparências mostram imediatamente na tela os detalhes do espécime requerido para a demonstração, no aumento mais adequado. Subsequentemente, o aluno acha mais fácil localizar a parte relevante da lâmina de microscópio sob o microscópio. As transparências são impressas por um processo especial e se destacam por sua alta qualidade de projeção.

Folhas de trabalho com desenhos semidiagramáticos e textos

Estes esquemas e folhas de trabalho servem para facilitar a visualização através das lâminas preparadas descrevendo a localização e mostrando os detalhes importantes sobre o assunto. O processo de aprendizagem e entendimento começa com a comparação das lâminas microscópicas e os desenhos semidiagramáticos, onde o estudante identifica as partes em estudo e anota os detalhes relevantes nas salas de aula. Estes desenhos permitem a complementação e coloração de acordo com as próprias observações e finalmente as folhas podem ser usadas para testes. O professor pode-se utilizar desse material tirando cópias das folhas esquemáticas e entregando-as aos estudantes para trabalhos e/ou aplicação de testes.

Manual com textos explicativos

O texto provém uma descrição das estruturas morfológicas envolvidas, facilitando consideravelmente a busca e visualização dos relevantes tópicos nas lâminas microscópicas. Estes textos também fornecem informações referentes as relações sistemáticas e fisiológicas, além dos princípios gerais de biologia, bem como estimula a interpretação e o uso didático das observações feitas em salas de aula.



HIS HISTOLOGIA E CIÊNCIA HUMANA

Jogo com 25 lâminas, contendo:

- 25 preparações microscópicas, em resistente caixa plástica
- 13 transparências coloridas para retroprojetor correspondentes as preparações microscópicas
- 25 folhas de trabalho com desenhos esquemáticos correspondentes as preparações microscópicas para fotocópias
- livreto com textos explicativos detalhados
- caixa de papelão para acondicionamento

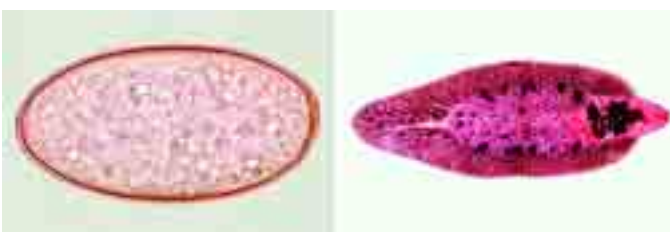
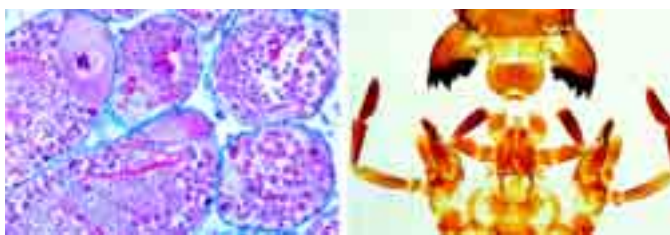
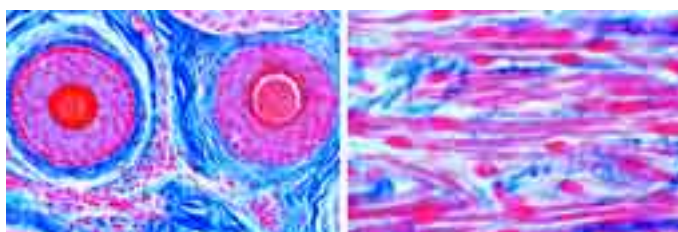
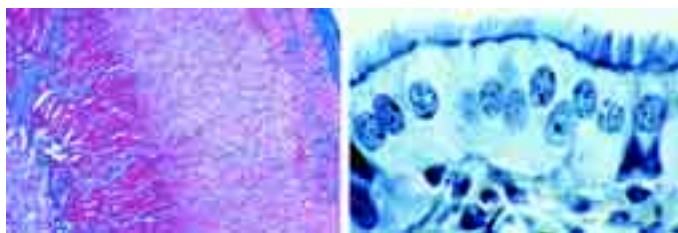
- HIS-01 Epitélio escamoso, células isoladas da boca humana
 HIS-02 Cartilagem Hialina de mamífero, s.t.
 HIS-03 Osso compacto, s.t. com coloração especial nas células, lamelas e canaliculos
 HIS-04 Músculo liso (involuntário), s.l. e s.t.
 HIS-05 Musculo estriado, s.l., mostrando o núcleo e estrias
 HIS-06 Músculo estriado cardíaco, s.t. e s.l., ramificação das fibras com núcleo central e discos intercalares
 HIS-07 Esfregaço de sangue humano, com coloração para glóbulos vermelhos e brancos
 HIS-08 Artéria e veia de mamífero, s.t.
 HIS-09 Glândula Linfática de porco, s.t., mostrando o tecido linfóide
 HIS-10 Glândula tireóide de porco, mostrando o epitélio glandular e coloidal
 HIS-11 Pulmão humano, s.t., coloração de rotina
 HIS-12 Esofago de gato, s.t. com epitélio escamoso estratificado, camadas musculares
 HIS-13 Estômago de gato, s.t. através da região fúndica, mostrando as glândulas gástricas
 HIS-14 Intestino delgado (duodeno) de gato, s.t., mostrando membrana mucosa
 HIS-15 Intestino grosso (colon), secção transversal com coloração especial para células mucosas
 HIS-16 Pancreas de porco, mostrando ilhotas de Langerhans
 HIS-17 Fígado humano, coloração de glicogênio
 HIS-18 Rim de gato, s.t. através do cortex e medula
 HIS-19 Ovario de gato, s.t. com folículos primário, secundário e de Graaf
 HIS-20 Testículo de rato, s.t., mostrando espermatogenese em todos os estágios
 HIS-21 Cerebro humano, s.t. do cortex mostrando células piramidais e regiões de fibras
 HIS-22 Cerebelo de gato, s.t. mostrando células Purkinje
 HIS-23 Espinha Dorsal de gato, s.t. mostrando massa branca e cinzenta, nervo e células
 HIS-24 Retina de gato, s.t. com detalhes de bastonetes e cones
 HIS-25 Couro cabeludo humano, s.v. mostrando s.l. dos folículos do cabelo, glândulas sebáceas, epiderme

ZOO ZOOLOGIA E PARASITOLOGIA

Jogo com 25 lâminas, contendo:

- 25 preparações microscópicas, em resistente caixa plástica
- 13 transparências coloridas para retroprojetor correspondentes as preparações microscópicas
- 25 folhas de trabalho com desenhos esquemáticos correspondentes as preparações microscópicas para fotocópias
- livreto com textos explicativos detalhados
- caixa de papelão para acondicionamento

- ZOO-01 Euglena, flagelado comum com estigma
 ZOO-02 Paramecium, coloração do núcleo
 ZOO-03 Plasmodium falciparum, febre terçã maligna (malaria humana), esfregaço de sangue com estágios espirais
 ZOO-04 Trypanosoma cruzi, doença de Chagas, esfregaço de sangue
 ZOO-05 Sycon, uma esponja marinha, s.t. do corpo
 ZOO-06 Hidra, s.t. do corpo em diferentes níveis, com ectoderme com nematocistos, lamela e endoderme
 ZOO-07 Obelia hidróide, colônia de pólipos com hidrantes e gonotecas, para estudo geral
 ZOO-08 Actinia, anêmona do mar, s.t. e s.l. de espécie jovem
 ZOO-09 Taenia saginata, s.t. de proglotes em diferentes estágios, lâmina standard para estudo geral
 ZOO-10 Ascaris, corpo cilíndrico, s.t. de fêmea na região das gonadas
 ZOO-11 Trichinella, músculo infectado com larva encistada.
 ZOO-12 Minhoca, anelídeo terrestre s.t. através do clitelo mostrando parede muscular, intestino, tiflosole, nefrídeo
 ZOO-13 Daphnia e Cyclops, microcrustáceos de água doce
 ZOO-14 Aranha, pés com patas e cerdas
 ZOO-15 Mosca doméstica, díptera, partes de cabeça e aparelho bucal com glândulas de sucção.
 ZOO-16 Apis mellifica, abelha, partes do aparelho bucal de uma operária
 ZOO-17 Melolontha, besouro, antena com órgãos sensoriais
 ZOO-18 Apis, abelha, perna traseira de uma operária com saco de pólen
 ZOO-19 Apis, abelha, asas anteriores e posteriores
 ZOO-20 Pieris brassicae, borboleta, porção da asa mostrando as disposições das escalas
 ZOO-21 Traquéia de inseto, apresentando anéis traqueais
 ZOO-22 Espiráculo de inseto (estigma)
 ZOO-23 Mya arenaria, mexilhão, brânquias s.t. e s.l. apresentando epitélio ciliado.
 ZOO-24 Asterias, braço s.t., glândula digestiva e pés ambulacrais apresentados, para estudo geral
 ZOO-25 Branchiostoma lanceolatum (Amphioxus), s.t. do corpo com fendas branquiais, fígado e gônadas.

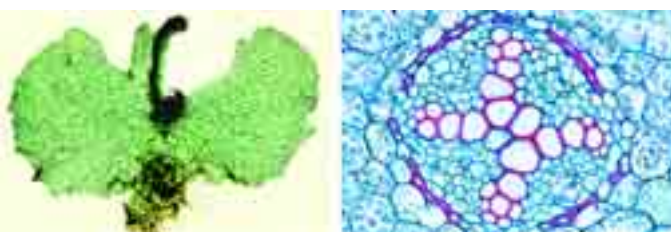
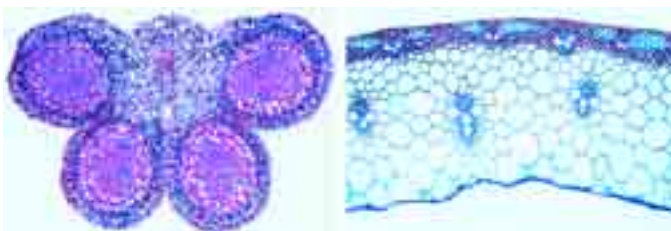


BOT BOTANICA

Jogo com 25 lâminas, contendo:

- 25 preparações microscópicas, em resistente caixa plástica
- 13 transparências coloridas para retroprojetor correspondentes as preparações microscópicas
- 25 folhas de trabalho com desenhos esquemáticos correspondentes as preparações microscópicas para fotocópias
- livreto com textos explicativos detalhados
- caixa de papelão para acondicionamento

- BOT-01 Bactéria da boca, coloração de Gram, fixado, com bacilos, cocos, espirilos, espiroquetas.
 BOT-02 Bacillus subtilis, hay bacillus, esfregaço mostrando bacilos e esporos.
 BOT-03 Diatomáceas, lâmina de espécies variadas.
 BOT-04 Spirogyra, filamentos com cloroplastos em espiral
 BOT-05 Cladophora, alga verde, filamentos ramificados com células multinucleadas.
 BOT-06 Mucor ou Rhizopus, bolor, c.i. de micélio ou esporângio.
 BOT-07 Morcela, s.t. do corpo frutoso com esporos
 BOT-08 Psalliota, cogumelo, s.t. de pileus com basídio e esporos.
 BOT-09 Physcia, líquen, talo com alga simbiótica t.s.
 BOT-10 Marchantia, hepática, anterídios, s.l.
 BOT-11 Marchantia, hepática, arquegônios, s.l.
 BOT-12 Aspidium, samambaia, s.t. de folha apresentando esporângio e esporos.
 BOT-13 Zea mays, milho, raiz monocotiledônea típica, s.t.
 BOT-14 Ranunculus, buttercup, raiz de dicotiledônea típica s.t., cilindro central
 BOT-15 Lupinus, planta de jardim, nódulos das raízes contendo bactérias simbióticas, s.t.
 BOT-16 Zea mays, milho, monocotiledônea caules separados em feixes s.t.
 BOT-17 Helianthus, girassol, tronco de dicotiledônea herbácea típica s.t.
 BOT-18 Tulipa, epiderme da folha com estômatos e células guardas c.i. vista da superfície.
 BOT-19 Syringa, lilás, s.t. de folha, folha de dicotiledônea.
 BOT-20 Iris, folha de monocotiledônea típica, s.t.
 BOT-21 Nerium oleander, folha com estrutura xerofítica, apresentando estômato submerso s.t.
 BOT-22 Pinus, pine, grãos de pólen maduros com expansões alares c.i.
 BOT-23 Botão de flor de monocotiledônea e dicotiledônea s.t. para comparação de diagramas florais.
 BOT-24 Lilium, anteras s.t. grãos de pólen e sacos polínicos
 BOT-25 Lilium, ovário s.t. apresentando disposição dos óvulos.



CYT CITOLOGIA, GENÉTICA E EMBRIOLOGIA

Jogo com 25 lâminas, contendo:

- 25 preparações microscópicas, em resistente caixa plástica
- 13 transparências coloridas para retroprojetor correspondentes as preparações microscópicas
- 25 folhas de trabalho com desenhos esquemáticos correspondentes as preparações microscópicas para fotocópias
- livreto com textos explicativos detalhados
- caixa de papelão para acondicionamento

- CYT-01 Epitélio escamoso, células isoladas da boca humana
 CYT-02 Músculo estriado, s.l. mostrando estriações
 CYT-03 Osso compacto e cartilagem hialina; s.t., duas secções para comparação
 CYT-04 Fígado de Salamandra, s.t., mostrando células simples de animal
 CYT-05 Mitocôndria, em secção fina através do fígado ou rim, técnica especial de fixação/coloração
 CYT-06 Ovário de gato, s.t. mostrando folículos primários, secundários e de Graaf
 CYT-07 Testículos de sapo, s.t. mostrando espermatogênese em todos os estágios
 CYT-08 Útero de Ascaris megalocephala, s.t. corada para mostrar meiose com cromossomos e fusos
 CYT-09 Ova de Psammechinus (ouriço-do-mar). Ova não fertilizada, fertilizada, estágios iniciais de clivagem
 CYT-10 Epiderme de Allium (cebola), u.i. mostrando células vegetais com parede celular, núcleo e citoplasma
 CYT-11 Allium cepa, cebola, s.l. da extremidade da raiz apresentando células em divisões mitóticas em todos os estágios, preparada e fixada.
 CYT-12 Célula mãe de pólen de Lilium. Prófase da primeira divisão de maturação (meiose)
 CYT-13 Célula mãe de pólen de Lilium. Metáfase e anáfase da primeira divisão de maturação
 CYT-14 Madeira de tília, células maceradas u.i.
 CYT-15 Fruto de Pyrus (pêra) s.t. mostrando cystólito
 CYT-16 Tubérculo de Solanum (batata) s.t. mostrando súbber e grãos de amido
 CYT-17 Ricinus, s.t. de endosperma, grãos de aleurona
 CYT-18 Cucurbita pepo (abóbora) s.l. de caule mostrando feixes vasculares com tubos crivados, tubos espiralados e anelares
 CYT-19 Ovário de Lilium (lírio), s.t. disposição dos óvulos e saco embrionário
 CYT-20 Spirogyra, alga verde, mostrando estágios de conjugação e zigotos
 CYT-21 Cloroplastos, em folha de Elodea ou Mnium, coloração especial
 CYT-22 Anfíbio, desenvolvimento embrionário (Rana), estágio de crescimento, s.t. com tubo neural e notocorda.
 CYT-23 Anfíbio, desenvolvimento embrionário (Rana spec.), jovem em metamorfose, s.t.
 CYT-24 Galinha, 36 horas, s.t. com tubo neural, diferenciação da mesoderme.
 CYT-25 Galinha, 3 dias, s.t. através do corpo, apresentando âmnio e serosa. Miótomo, primórdio de rim, aorta, vasos extraembrionários.

